

ലീക്കാരിസീലിഖം ലീക്കാരി



ICAR-Krishi Vigyan Kendra

Hosted by: Bapooji Sevak Samaj

Farm Science Centre, ICAR Govt. of India
Idukki Dist



Pethotty.P.O, Santhanpara, Idukki, Kerala, Pin: 685619

Phone : (04868) 247541, 247715

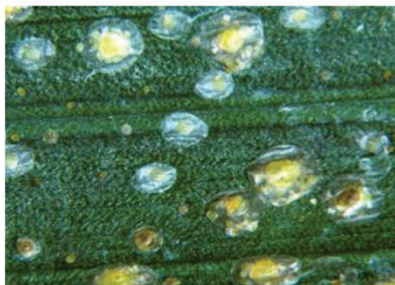
Mob: 9526020728

Email: kvksanthanpara@gmail.com

Website: www.kvkidukki.org

ഇതൊരു മിത്ര കുമിളാണ്. ഈ ജീവാണു പൊടി രൂപത്തിലും, ദ്രാവക രൂപത്തിലും വിപണിയിൽ ലഭ്യമാണ്. വെള്ളീച്ച, മുത്ത, ഇലപേൻ, മീലിമുട്ട മുതലായ കീടങ്ങളെ നശിപ്പിക്കുന്നതിനു വേണ്ടിയാണ് ലീക്കാനിസീലിയം ലീക്കാനി ഉപയോഗിക്കുന്നത്. പൊടി രൂപത്തിലാണെങ്കിൽ 20 ഗ്രാം 1 ലിറ്റർ വെള്ളത്തിൽ എന്ന തോതിലും, ദ്രാവക രൂപത്തിലാണെങ്കിൽ 5 മില്ലി 1 ലിറ്റർ വെള്ളത്തിൽ കലർത്തിയുമാണ് വിളകളിൽ പ്രയോഗിക്കേണ്ടത്.

വിളകളിൽ ലീക്കാനിസീലിയം ലീക്കാനി പ്രയോഗിക്കുമ്പോൾ കീടങ്ങളുടെ പുറം തോടുകളിൽ പതിക്കുന്ന ലീക്കാനിസീലിയം ലീക്കാനി കീടങ്ങളുടെ പുറത്തോട് തുളച്ച് ഉള്ളിൽ ചെല്ലുകയും അതിന്റെ പോഷകഘടകങ്ങൾ വലിച്ചെടുക്കുകയും ചെയ്യുന്നു. 48 മുതൽ 72 മണിക്കൂറിനുള്ളിൽ ആ കീടത്തെ കൊന്നൊടുക്കുന്നു. ലീക്കാനിസീലിയം ലീക്കാനി മാസത്തിൽ 2 തവണ വിളകളിൽ പ്രയോഗിക്കണം.



Prepared by
Sudhakar Soundarajan
SMS-Plant Protection
ICAR-KVK(BSS), Idukki

Edited by
Dr.Binu John sam
Programme Coordinator i/c.
ICAR-KVK (BSS), Idukki

Published by
Deenamma Kuriakose
Chairperson
ICAR-KVK (BSS), Idukki

Sponsored by
Kerala State Planning Board